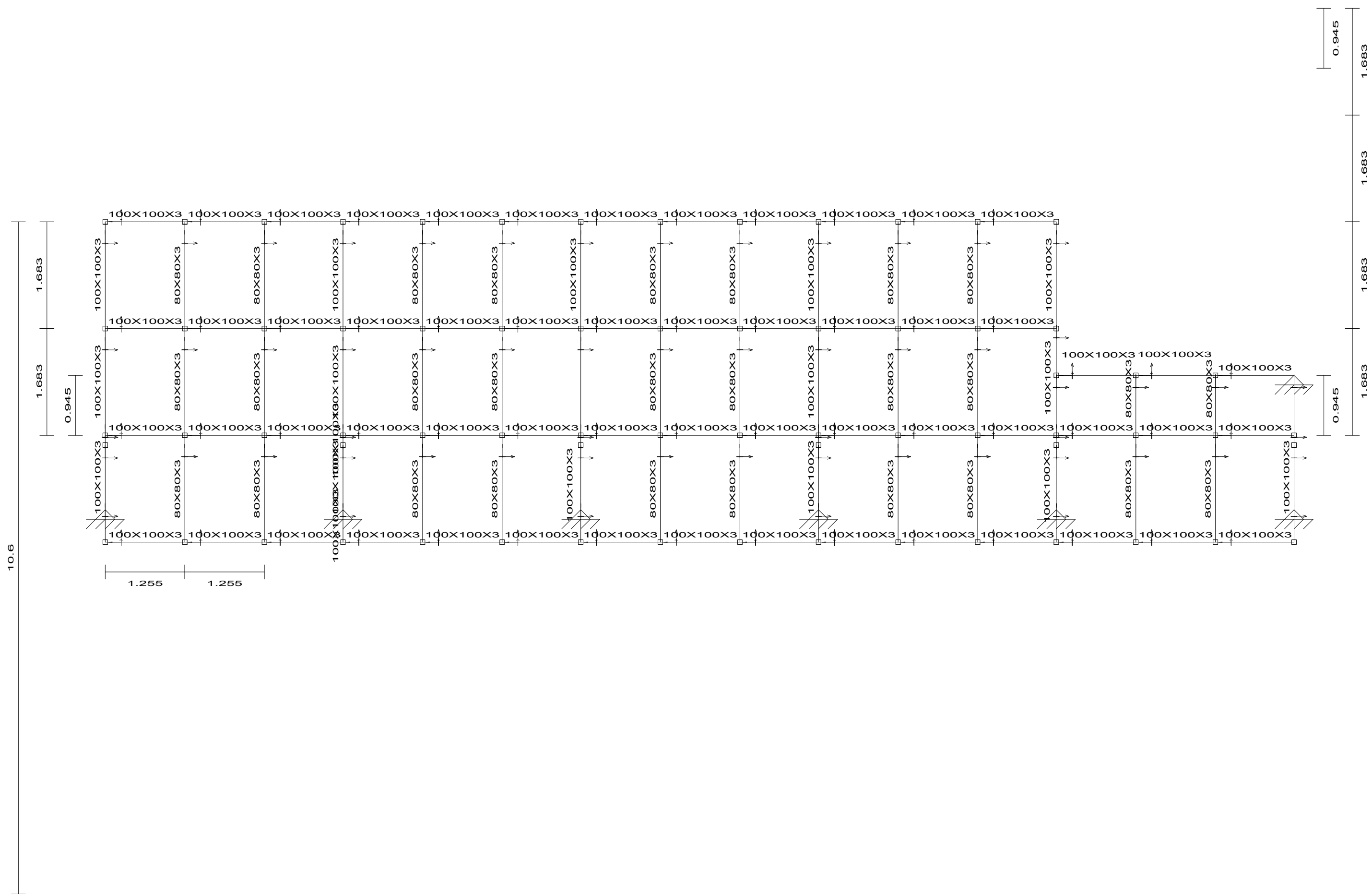
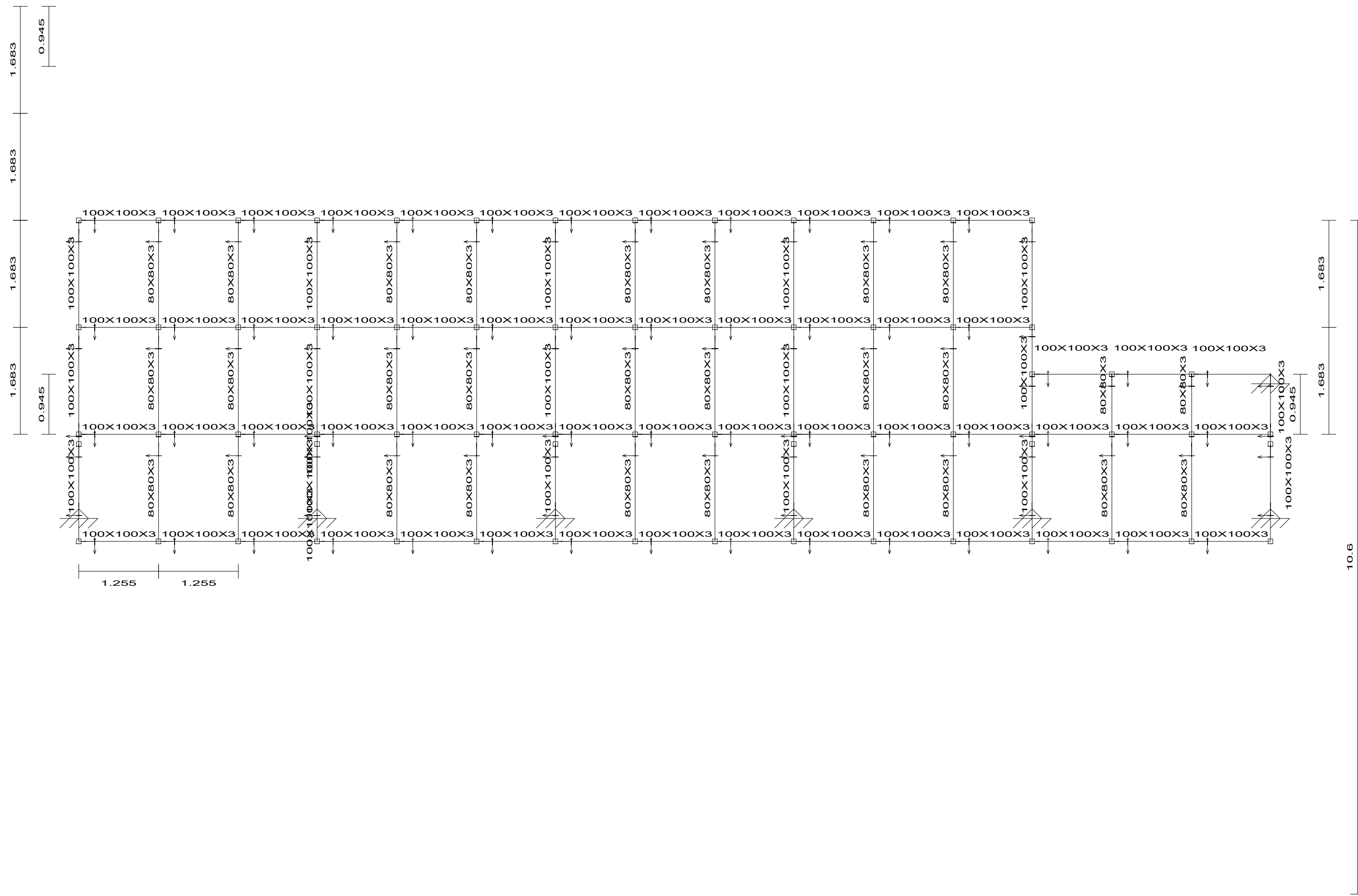


2D: VISTA LATERAL DIREITA

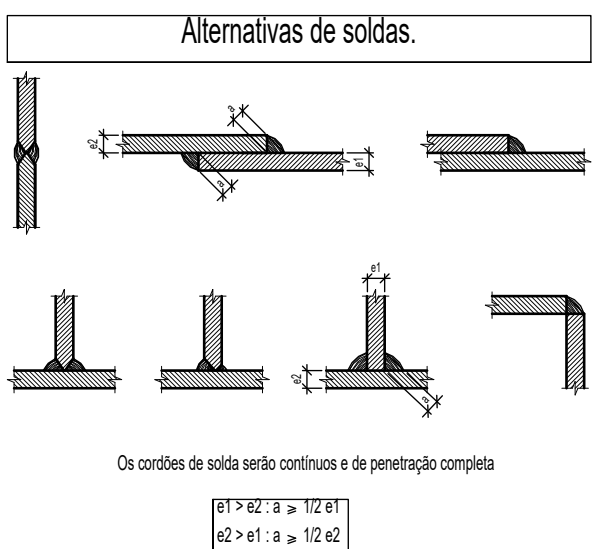
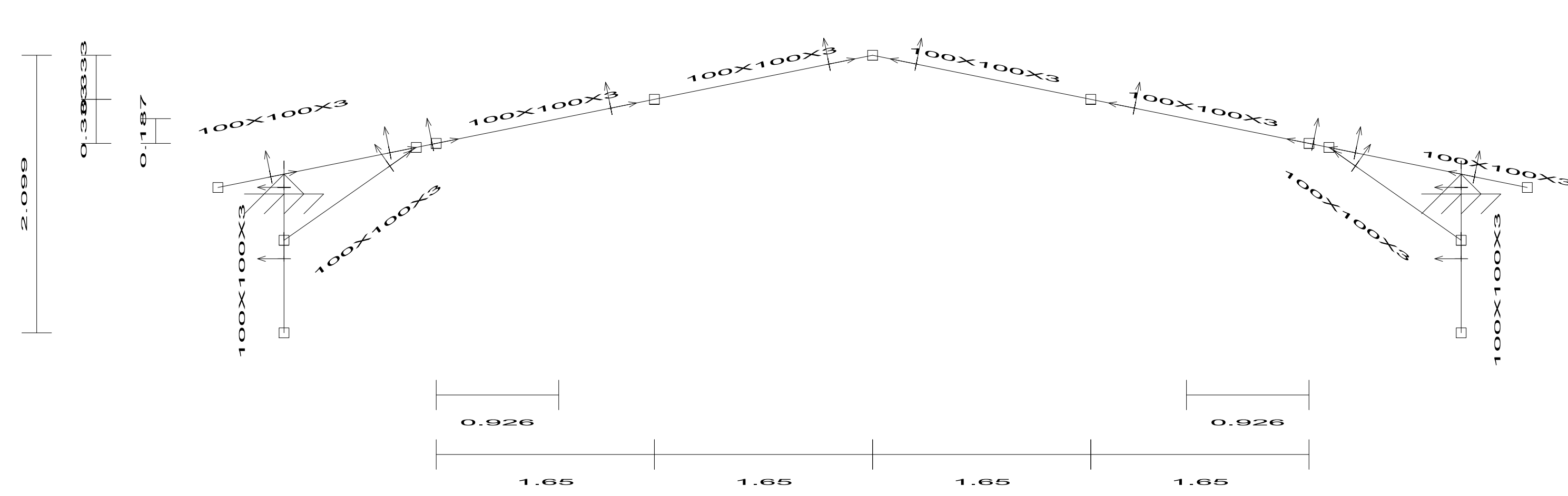


COB. CASA CULTURA 6  
COB. CASA CULTURA  
Norma de aço dobrado: ABNT NBR 14762: 2010  
Aço dobrado: A-36  
Escala: 1:100

2D: VISTA LATERAL ESQUERDA



2D: VISA FRONTAL



NOTA DE EXECUÇÃO:  
OS PONTOS DE SOLDAS DEVERÃO SEREM  
EXECUTADOS NOS PERFIL DUPLADOS EM NO MÁXIMO A  
CADA 30 CENTIMETROS DE DISTÂNCIA ENTRE , E COM  
PONTIAMENTO DE MÍNIMO 3CM CADA.

1.1.1.1.- Tabela resumo

Material		Tabela resumo				Volume		Peso	
		Comprimento	Perfil	Série	Material	Perfil	Série	Material	Série
Aço dobrado	A-36	Quadrado	100x100x3	287.320	0.621	100x100x3	287.320	0.621	4874.31
			80x80x3	91.316	0.197	80x80x3	91.316	0.197	1549.15
									6423.47

1.1.1.2.- Quantitativos de superfícies

Aço dobrado: Quantitativos das superfícies a pintar		Superfície unitária		Comprimento		Formas	
Série	Perfil	(m²/m)	(m)	(m)	(m)	(m²)	(m²)
Quadrado	100x100x3	0.379	287.320	108.875			
	80x80x3	0.379	91.316	34.603			
				Total		143.477	

PREFEITURA MUNICIPAL  
PARÁ DE MINAS

PROJETO	TÍTULO	PROJETO COBERTURA METÁLICA -CASA DA CULTURA - PARÁ DE MINAS /MG		DATA	24/06/2022
	CONTEÚDO	COBERTURA METÁLICA		DESENHO	A0
	USO	INSTITUCIONAL -		FOLHA	01/01
	RT PROJETO	COLABORADOR	RT EXECUÇÃO	PROPRIETÁRIO	
		RAFAEL R. SOUZA	CREA-MG: 187853/D	PREFEITURA MUNICIPAL DE PARA DE MINAS	
			CAU-MG	CNPJ 18.313.817/0001-85	
				Resp. téc.: Rafael R. Souza - CREA: 187.853/D	

OBSERVAÇÕES:  
Modelo de cálculo tradicional, ou seja, aquele em que as cargas são aplicadas nos nós e as ligações entre as barras são rotuladas.  
Perfis do tipo laminado em aço estrutural ASTM - A36.  
Soldas do tipo Filete (caracterizada pelo fato das faces de fusão situarem-se nas faces dos metais, sem a necessidade de entalhe).  
No beiral deverá ser garantido uma sobreposição máxima de 25 cm ou mínima de 10 cm sobre o calha.  
Foi admitida uma perda de 2,5% para os perfis adotados na estrutura.  
Os perfis utilizados para as diagonais e pontalões não são perfis comerciais. Portanto, devem ser dobrados em empresa especializada.  
As chapas para apoio da estrutura nos tubulões deverão ser feitas com as mesmas características das placas de base.  
Os pontos de soldas dos perfis dobrados deverão ser executados com distância mínima de 30cm cada.